

AVC Normandie

+ de 140 000 personnes victimes d'AVC /an en France

1^{ère} cause de handicap
acquis chez l'adulte

3^{ème} cause de décès sur
l'ensemble de la population

1 personne sur 6 aura un AVC dans sa vie

Pour bénéficier du traitement optimal : Alerte AVC, je fais le 15

2 principaux types d'AVC

Accident
Vasculaire
Cérébral

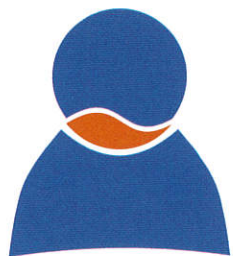


Artère bouchée
AVC ischémique
Infarctus cérébral

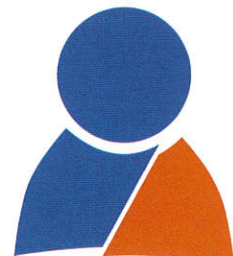


Artère rompue
AVC hémorragique

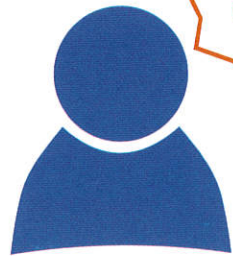
En cas d'apparition **BRUTALE** de l'un de ces 3 signes :



**Une déformation
de la bouche**



**Une faiblesse d'un
côté du corps,
bras ou jambe**



**Des troubles
de la parole**

Blo e J J n 7
Ser ali

Appelez immédiatement le SAMU **15**
Agir vite c'est important !



Les traitements sont d'autant
plus efficaces s'ils sont administrés
le plus rapidement possible.

Au plus tard
4h30 (thrombolyse) ou 6h (thrombectomie)
après les premiers signes de l'AVC.

Pour plus d'informations :



www.avc-normandie.fr

Filière AVC

Informez-vous

www.avc-normandie.fr

Alerte AVC,
je fais le 15

Après l'AVC,
je consulte

15



En cas d'apparition **BRUTALE** de l'un
de ces 3 signes

- . Une déformation de la bouche
- . Une faiblesse d'un côté du corps,
bras ou jambe
- . Des troubles de la parole

Appelez immédiatement le SAMU 15
Agie Vite C'est important !

Consultation
pluri-professionnelle
post-AVC



La consultation pluri-professionnelle post-AVC
permet au patient de bénéficier
de soins adaptés
au sein de la filière AVC, quelle que soit
la prise en charge initiale.

Retrouvez l'annuaire des
consultations
pluri-professionnelles post-AVC
en Normandie sur :

www.avc-normandie.fr